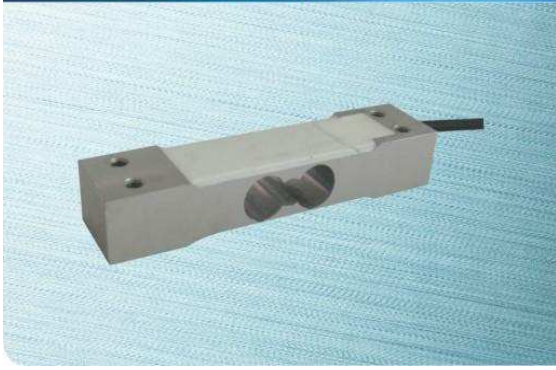


AMIE



产品类型: 应变式传感器

产品型号: AMIE

声明: 柯力传感保留更改产品设计、规格、参数的权利及资料信息的最终解释权。欲了解更多关于柯力产品的信息, 请致电柯力公司, 索取更多详细的技术资料。

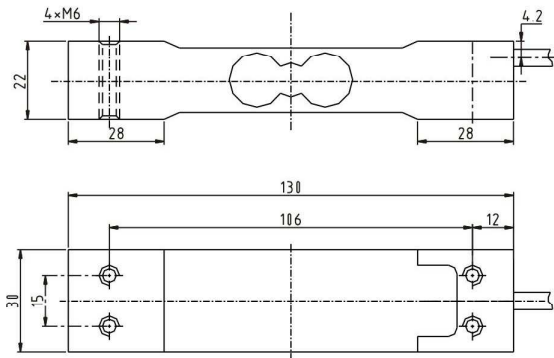
• 产品详细信息 (下图可点击放大):

AMIE Load cell

AMIE



各种台秤、案秤
All kinds of platform scales, bench scale



TECHNICAL PARAMETER

4Wires:Exc+(红,Red);Exc-(黑,Black);Sig+(绿,Green);Sig-(白,White)

额定载荷 Rated capacities(Emax)	6, 10, 20, 30kg	温度补偿范围 Temperature range, compensated	-10°C~+40°C
灵敏度 Sensitivity	2.0±0.2mV/V	工作温度范围 Temperature range, operating	-20°C~+50°C
精度等级 Accuracy class		安全过载 Maximum safe overload	150%Emax
蠕变(30分钟)Creep error (30min)	±166ppm	极限过载 Ultimate overload	300%Emax
零点平衡 Zero balance	±3%Emax	推荐激励电压 Excitation, recommended	10V DC
零点温度影响 TC ZERO	±17.5ppm/°C	最大激励电压 Excitation, maximum	15V DC
输出温度影响 TC SPAN	+20°C~+40°C, ±17.5ppm/°C	防封等级 Protection class	IP65
	-10°C~+20°C, ±11.67ppm/°C	材质 Construction	铝合金Aluminium
输入阻抗 Input resistance	404±15Ω	电缆Cable	Length: 1m
输出阻抗 Output resistance	350±3Ω		Diameter: φ 5mm
绝缘电阻 Insulation resistance	≥2000 MΩ (50V DC)	推荐安装力矩 Installation torque, recommended	10N·m
推荐安装台面 Max. platform size	300×300mm		