

Сверхпрочный узел встройки для тензодатчика модели 220

ХАРАКТЕРИСТИКИ

- Нагрузка 5, 10, 20 и 30Т
- Низкопрофильный
- Устойчивость к угловым смещениям
- Возможность исполнения из нерж. стали
- Домкратная система поддержки
- Защита от опрокидывания
- Учет температурного расширения

ОБЛАСТЬ ПРИМЕНЕНИЯ

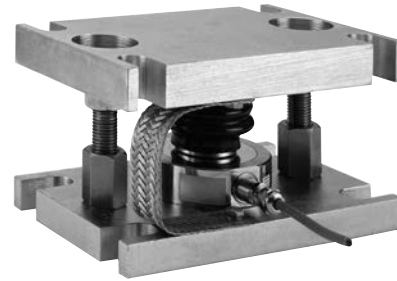
- Установка емкостей
- Взвешивание резервуаров
- Взвешивание бункеров

ОПИСАНИЕ

Узел встройки для модели 220 специально сконструирован для поддержания емкостей, силосов и резервуаров, являясь идеальным для использования как внутри так и снаружи помещения, когда требуется высокая точность взвешивания

Узел встройки предназначен для поддержания равномерно распределенной нагрузки и способен наклоняться от вертикали максимально на $\pm 3^\circ$.

Узел Встройки формирует компактную сборочную единицу, обладающую простотой установки, надежностью и пригодностью для использования тяжелых условиях



эксплуатации. Усиленная стальная конструкция обеспечивает жесткость и надежность установки тензодатчика для обеспечения точности и долговечности. Предусмотрена полоска заземления с крепежными болтами.

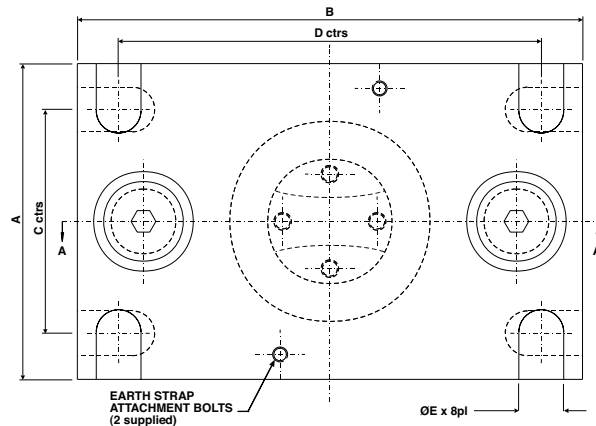
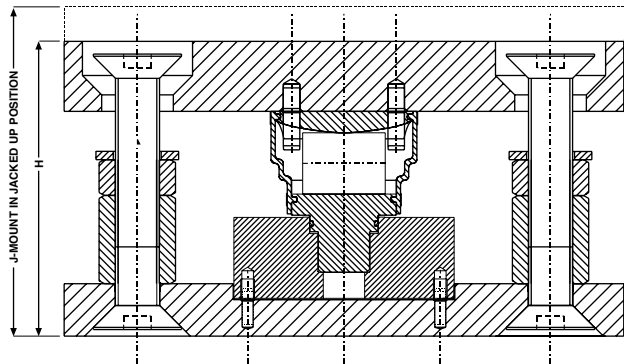
Узел Встройки обеспечивает уникальную систему поддержки, которая позволяет удерживать узлы в поднятом положении без тензодатчиков, что обеспечивает установку и защиту тензодатчиков от случайного повреждения.

Защита от опрокидывания и учет температурного расширения взвешиваемых емкостей также включены в конструкцию узла встройки.

Спецификации относятся к модели 220

ГАБАРТНЫЕ РАЗМЕРЫ в миллиметрах

This mount is designed for a uniformly distributed load on the top and bottom surfaces



НАГРУЗКА	A	B	C	D	ØE	H	J
5 и 10Т	127	203	90	170	18	107	118
20 и 30Т	152	245	115	208	24	148	156